

**Szanowni Państwo  
Burmistrzowie/Wójtowie,  
Miast / Gmin Powiatu Bocheńskiego**

## POZIOM 2

### **Powiadomienie o ryzyku wystąpienia przekroczenia poziomu informowania dla pyłu zawieszonoego PM10 w powietrzu**

#### **INFORMACJE O RYZYKU PRZEKROCZENIA POZIOMU INFORMOWANIA**

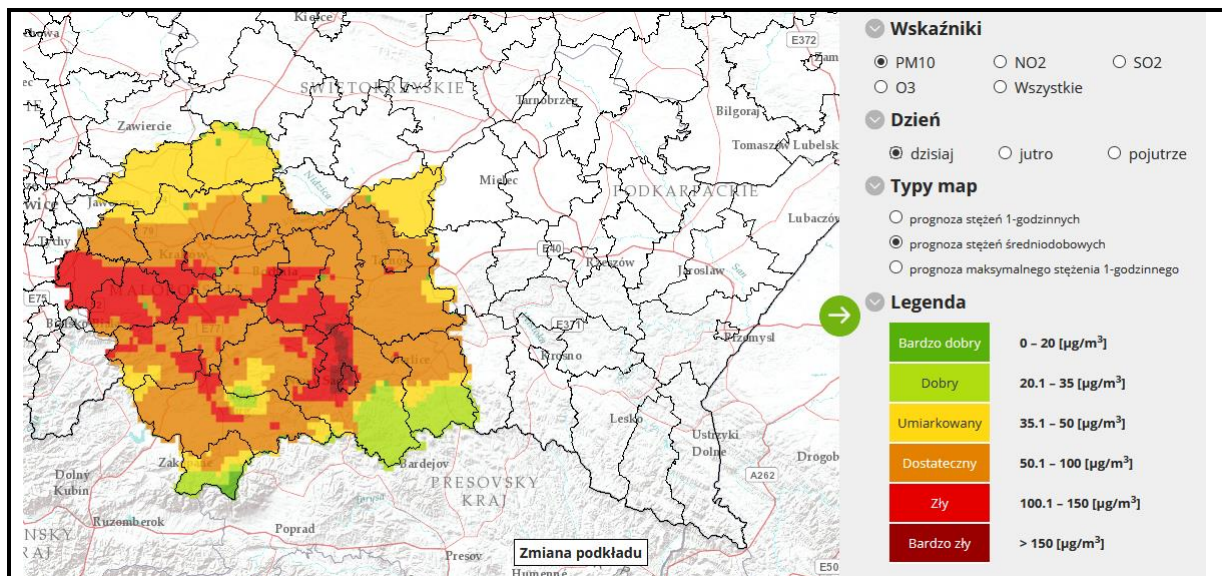
<b>Zagrożenie</b>	Ryzyko wystąpienia przekroczenia poziomu informowania ( $100 \mu\text{g}/\text{m}^3$ ) dla pyłu zawieszonoego PM10 w powietrzu.
<b>Data wystąpienia</b>	1.02.21 r. godz. 9:30
<b>Przewidywany czas trwania ryzyka</b>	Od godz. 9:30 dnia 1.02.21 r. do godz. 24.00 dnia 2.02.21 r
<b>Przyczyny</b>	Warunki meteorologiczne utrudniające rozprzestrzenianie się zanieczyszczeń w sytuacji wzmózonej emisji z sektora bytowo-komunalnego i wzmózonego ruchu samochodów

#### **Prognozowana jakość powietrza**

Prognoza na dzień 1.02.21 r. i na dzień 2.02.21 r. dla stężeń średniodobowych pyłu PM10, przygotowana na podstawie prognozy zanieczyszczenia powietrza, wykonywanej przez Instytut Ochrony Środowiska - Państwowy Instytut Badawczy (IOŚ-PIB) dostępnej na portalu „Jakość powietrza” GIOŚ pod adresem <http://powietrze.gios.gov.pl/pjp/airPollution> oraz na podstawie pomiarów wykonywanych w ramach Państwowego Monitoringu Środowiska

**Dzień 1.02.2021 r.**





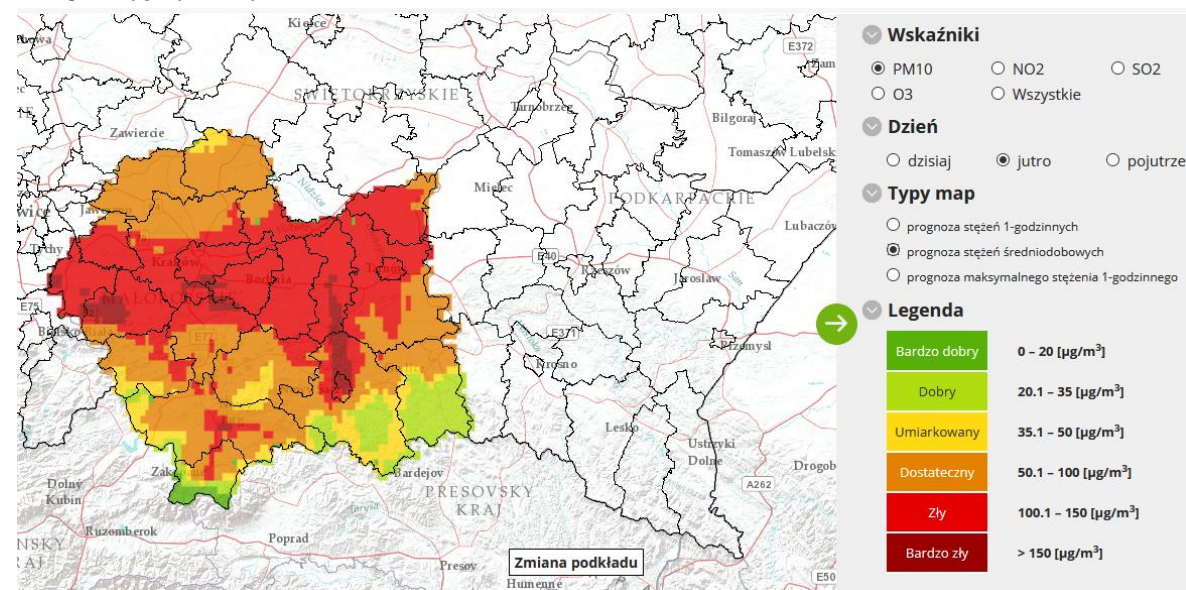
### Obszar ryzyka wystąpienia przekroczenia poziomu informowania dla pyłu PM10

Prognozowane na dzień 1.02.21 r. przekroczenie poziomu informowania dla pyłu PM10 obejmuje: *miasto Kraków, Tarnów, Nowy Sącz oraz następujące powiaty; oświęcimski, wadowicki, krakowski, suski, myślenicki, nowotarski, bocheński, brzeski, nowosądecki.*

### Ludność narażona na ryzyko wystąpienia przekroczenia poziomu informowania dla pyłu PM10

Ludność zamieszkująca obszar, na którym w dniu 1.02.21 r. istnieje ryzyko przekroczenia poziomu informowania dla pyłu PM10: 2 384600.

### Dzień 2.02.21 r.



### Obszar ryzyka wystąpienia przekroczenia poziomu informowania dla pyłu PM10

Prognozowane na dzień 2.02.21 r. przekroczenie poziomu informowania dla pyłu PM10 obejmuje: *miasta Kraków, Tarnów i Nowy Sącz oraz następujące powiaty: oświęcimski, chrzanowski, wadowicki, krakowski, suski, myślenicki, proszowicki, wielicki, bocheński, brzeski, tarnowski, dąbrowski, nowosądecki i nowotarski.*

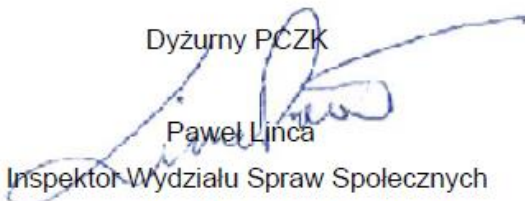
### Ludność narażona na ryzyko wystąpienia przekroczenia poziomu informowania dla pyłu PM10

Ludność zamieszkująca obszar, na którym w dniu 2.02.21 r. istnieje ryzyko przekroczenia poziomu informowania dla pyłu PM10: 2 942 100.

<b>INFORMACJE O ZAGROŻENIU</b>	
<b>Wrażliwe grupy ludności</b>	<ul style="list-style-type: none"> <li>• osoby cierpiące z powodu przewlekłych chorób sercowo-naczyniowych (zwłaszcza niewydolność serca, choroba wieńcowa),</li> <li>• osoby cierpiące z powodu przewlekłych chorób układu oddechowego (np. astma, przewlekła obturacyjna choroba płuc),</li> <li>• osoby starsze, kobiety w ciąży oraz dzieci,</li> <li>• osoby z rozpoznaną chorobą nowotworową oraz ozdrowieńcy.</li> </ul>
<b>Możliwe negatywne skutki dla zdrowia</b>	<p>Osoby cierpiące z powodu chorób serca mogą odczuwać pogorszenie samopoczucia np. uczucie bólu w klatce piersiowej, brak tchu, znużenie.</p> <p>Osoby cierpiące z powodu przewlekłych chorób układu oddechowego mogą odczuwać przejściowe nasilenie dolegliwości, w tym kaszel, dyskomfort w klatce piersiowej, nasilenie się objawów ataków astmy.</p> <p>Podobne objawy mogą wystąpić również u osób zdrowych. W okresach wysokich stężeń pyłu zawieszonego w powietrzu zwiększa się ryzyko infekcji dróg oddechowych.</p>
<b>Zalecane środki ostrożności</b>	<p><u>Ogół ludności:</u></p> <ul style="list-style-type: none"> <li>- rozważ ograniczenie intensywnego wysiłku fizycznego na zewnątrz jeśli odczuwasz pieczenie w oczach, kaszel lub ból gardła,</li> <li>- ogranicz wietrzenie pomieszczeń,</li> <li>- unikaj działań zwiększających zanieczyszczenie powietrza, np. palenia w kominku.</li> </ul> <p><u>Wrażliwe grupy ludności:</u></p> <ul style="list-style-type: none"> <li>- ogranicz intensywny wysiłek fizyczny na zewnątrz,</li> <li>- nie zapominaj o normalnie przyjmowanych lekach,</li> <li>- osoby z astmą mogą częściej odczuwać objawy (duszność, kaszel, świsty) i potrzebować swoich leków częściej niż normalnie,</li> <li>- ogranicz wietrzenie pomieszczeń,</li> <li>- unikaj działań zwiększających zanieczyszczenie powietrza, np. palenia w kominku.</li> </ul> <p>W przypadku nasilenia objawów chorobowych zalecana jest konsultacja z lekarzem.</p> <p><u>Zaleca się również:</u></p> <ul style="list-style-type: none"> <li>- zwiększenie nadzoru nad osobami przewlekle chorymi, w tym niepełnosprawnymi,</li> <li>- prowadzenie szerokiej edukacji adresowanej przede wszystkim do uczniów szkół podstawowych, średnich oraz ich prawnych opiekunów, dotyczącej problemu zanieczyszczonego powietrza oraz możliwych zachowań i czynności zmniejszających ryzyko narażenia na wysokie stężenia zanieczyszczeń w tym pyłu</li> </ul>

	<p>zawieszonoego,</p> <p>- bieżące śledzenie informacji o zanieczyszczeniu powietrza (<a href="http://powietrze.gios.gov.pl/pjp/current">http://powietrze.gios.gov.pl/pjp/current</a>).</p>
--	---

<b>DZIAŁANIA ZMIERZAJĄCE DO OGRANICZENIA PRZEKROCZEŃ</b>	
<b>Zakres działań krótkoterminowych</b>	<p><b>Stopień 2</b></p> <p><b>Obowiązujące ograniczenia:</b></p> <ul style="list-style-type: none"> <li>· Zakaz eksploatacji kominków i ogrzewaczy pomieszczeń na węgiel lub drewno (kozy, piece kaflowe), jeżeli nie stanowią jedyne go źródła ciepła.*</li> <li>· Zakaz aktywności na zewnątrz dzieci i młodzieży uczących się w placówkach oświatowo-wychowawczych i opiekuńczo-wychowawczych.</li> <li>· Zakaz stosowania dmuchaw do liści.</li> </ul> <p>*Na obszarze Krakowa zakaz używania wszystkich kominków i ogrzewaczy na węgiel i drewno obowiązuje przez cały rok</p> <p><b>Zadania wójtów, burmistrzów i prezydentów miast</b></p> <ul style="list-style-type: none"> <li>• Gminy zobowiązane są do prowadzenia kontroli pod kątem spalania odpadów i przestrzegania wymagań uchwały antysmogowej.</li> </ul>

Dyżurny PCZK  
  
 Paweł Linca  
 Inspektor Wydziału Spraw Społecznych  
 i Zarządzania Kryzysowego