



APEL

MAŁOPOLSKIEGO WOJEWÓDZKIEGO LEKARZA WETERYNARII DO HODOWCÓW DROBIU

20 grudnia 2022

Szanowni Państwo!

W związku ze stwierdzeniem na terenie naszego kraju w sezonie jesienno-zimowym 2022 ognisk wysoce zjadliwej grypy ptaków (HPAI), Małopolski Wojewódzki Lekarz Weterynarii informuje, iż:

- Na terytorium Rzeczypospolitej Polskiej w 2022 roku stwierdzono 44 ogniska HPAI u drobiu oraz 34 ogniska HPAI u ptaków dzikich*
- wirus wysoce zjadliwej grypy ptaków (HPAI) jest bardzo szkodliwy dla gospodarki i niebezpieczny dla Waszych gospodarstw
- główną przyczyną rozprzestrzeniania się wirusa wysoce zjadliwej grypy ptaków są zarażone dzikie ptaki.

Przyczyną rozprzestrzenienia się wirusa może być również człowiek, dlatego należy bezwzględnie przestrzegać zasad bioasekuracji, w tym:

- Utrzymywać drób w sposób ograniczający jego kontakt z dzikimi ptakami.
- Przechowywać paszę dla ptaków w sposób zabezpieczający przed kontaktem z dzikimi ptakami.
- Nie poić utrzymywanych ptaków wodą ze zbiorników, do których dostęp mają dzikie ptaki.
- Oczyszczać i odkażać sprzęt i narzędzia używane do obsługi drobiu przed każdym ich użyciem.
- Zgłaszać do właściwego miejscowo Powiatowego Lekarza Weterynarii miejsc, w których utrzymywany jest drób lub inne ptaki, z wyłączeniem ptaków utrzymywanych na stałe w budynkach mieszkalnych.
- Stosować w gospodarstwie odzież i obuwie ochronne oraz po każdym kontakcie z drobiem lub dzikimi ptakami umyć ręce wodą z mydłem.
- Stosować maty dezynfekcyjne w wejściach i wyjściach z budynków, w których utrzymywany jest drób.
- Nie wnosić na teren gospodarstwa, w którym utrzymywany jest drób zwłok dzikich ptaków lub tusz ptaków łownych.
- Dokonywać codziennego przeglądu stad drobiu oraz prowadzić dokumentację dotyczącą upadków, spadku nieśności i pobierania paszy.



Zawiadamić Powiatowego Lekarza Weterynarii lub lekarza weterynarii opiekującego się stadem o wystąpieniu u drobiu objawów klinicznych:

- zwiększona śmiertelność,
- spadek pobierania paszy i wody,
- spadek nieśności,
- objawy nerwowe,
- biegunki
- sinicy, wybroczyn



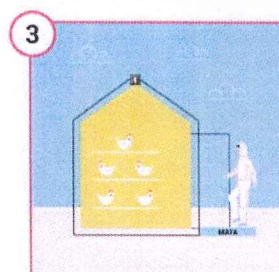
GRYPA PTAKÓW - CZY PRZESTRZEGASZ ZASAD BIOASEKURACJI?



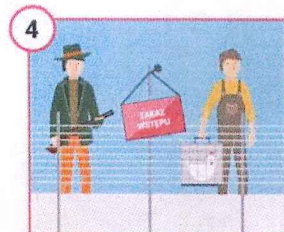
1 Zabezpiecz drobi i paszę przed kontaktem z dzikimi ptakami!



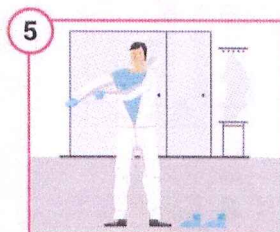
2 Nie pozwól, aby na fermie przebywały osoby nieupoważnione!



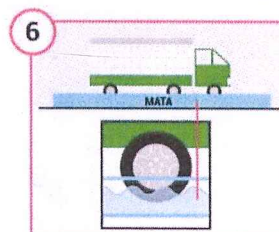
3 Pamiętaj o **matach dezynfekcyjnych** i regularnie je nasączaj aktywnym środkiem odkażającym.



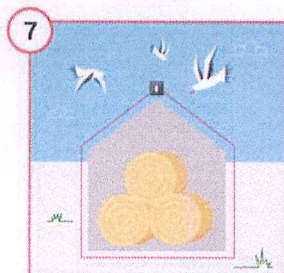
4 Wprowadź **zakaz wstępu** na fermę osobom mającym kontakt z innym ptactwem (np. właścicielom przydomowych kurników, czy myśliwym).



5 Pamiętaj, żeby zawsze **zakładać odzież i obuwie ochronne** przed wejściem do kurnika i zmieniać ją każdorazowo wchodząc do kolejnych budynków.



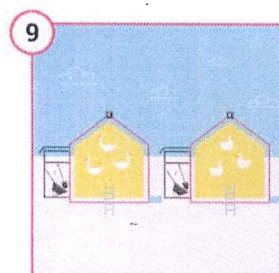
6 Wpuszczaj na fermę wyłącznie pojazdy z **odkażonymi** kotami.



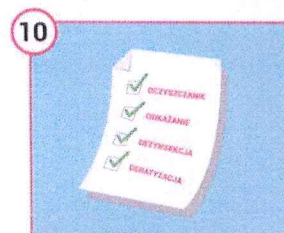
7 Zadbaj o **zabezpieczenie ściółki**.



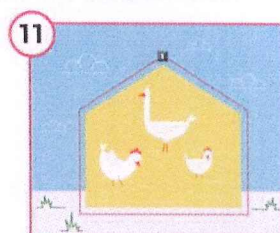
8 Pamiętaj o **dezynfekcji ściółki** przed wnieśieniem do kurnika.



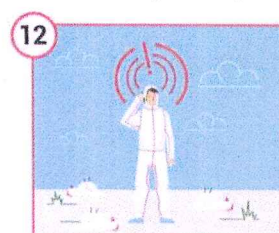
9 Zadbaj o **izolację każdego z kurników**, a także osobne żywienie i narzędzia.



10 Prowadź **rejestr działań** takich jak: oczyszczanie, odkażanie, dezynsekcja i deratyzacja.

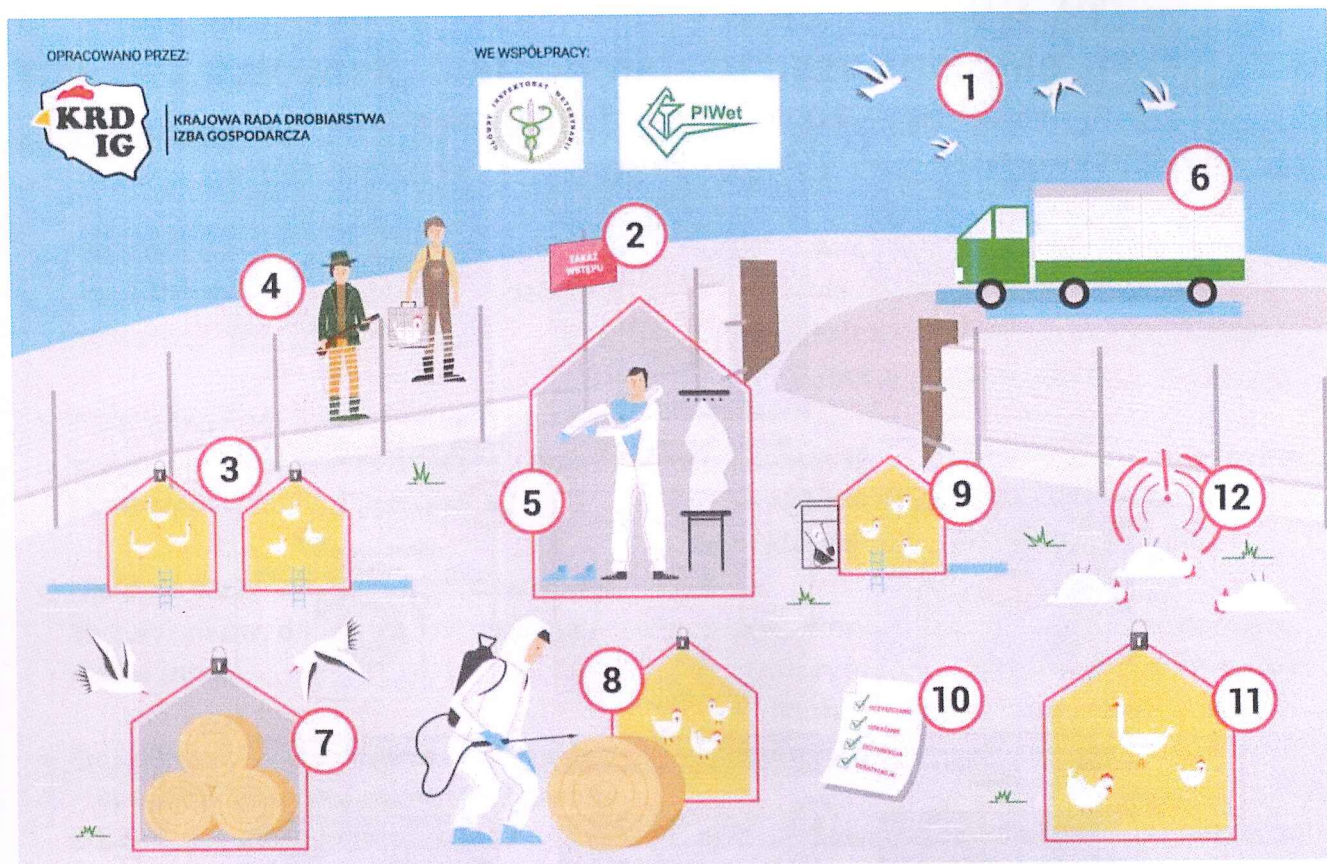


11 Posiadasz tylko kilka sztuk drobiu? Dla ich bezpieczeństwa - **trzymaj je w zamknięciu**.



12 Zwiększona śmiertelność wśród drobiu, apatia, niechęć do paszy i wody, spadek nieźności oraz objawy nerwowe (porażenie, skręty szyi, drgawki, biegunka, duszność) **Nie zwlekaj - zawiadom powiatowego lekarza weterynarii!**

Przypominamy również, że za brak stosowania zasad bioasekuracji będą nakładane kary administracyjne.



PODSTAWA PRAWNA:
Rozporządzenie Ministra Rolnictwa i Rozwoju Wsi
z dnia 31 marca 2022 r. w sprawie zarządzenia środków związanych
z wystąpieniem wysoce zjadliwej grypy ptaków (Dz. U. z 2022 r. poz. 768)